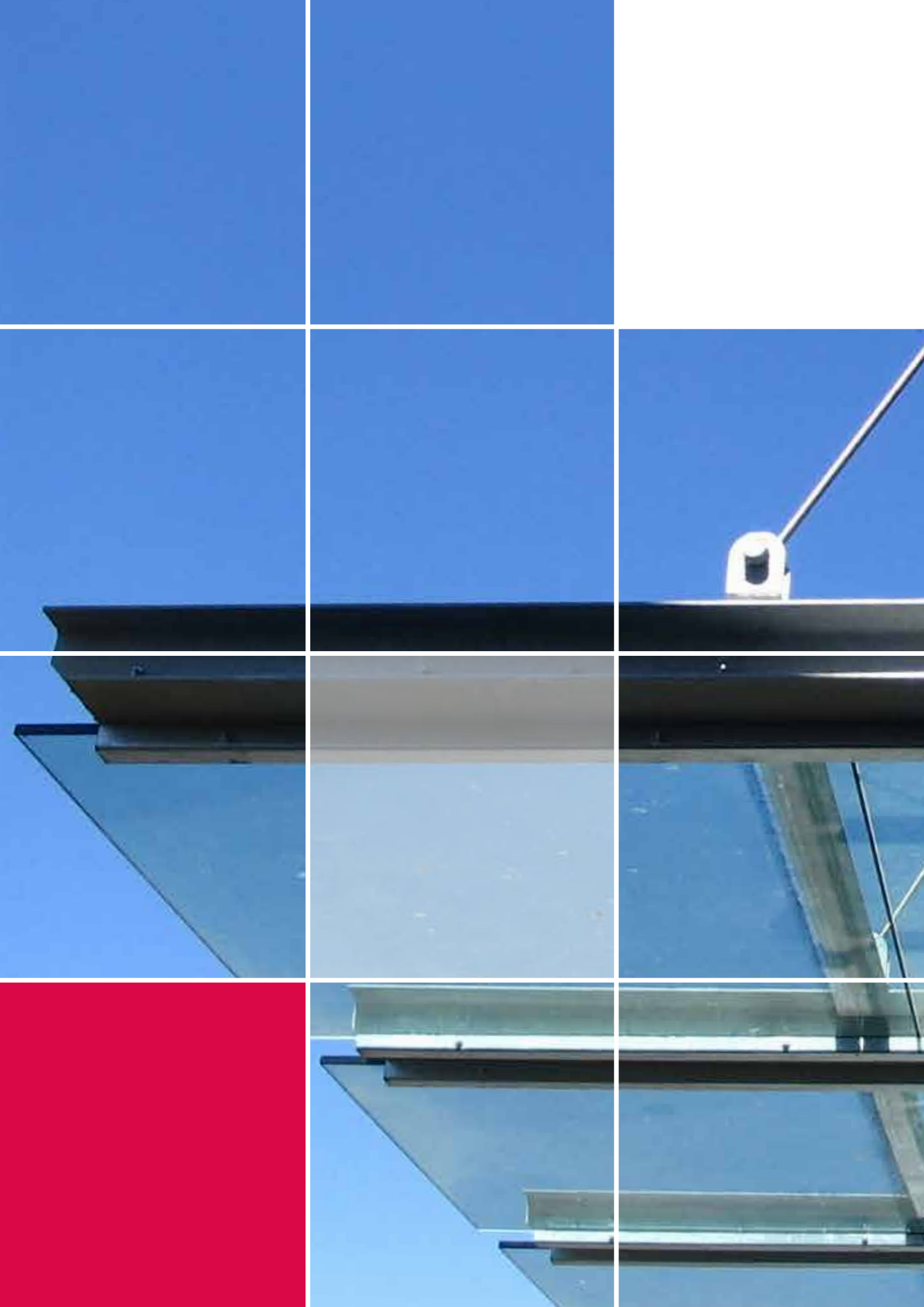




**edilmetal**<sup>®</sup>  
EDILIZIA PREFABBRICATA

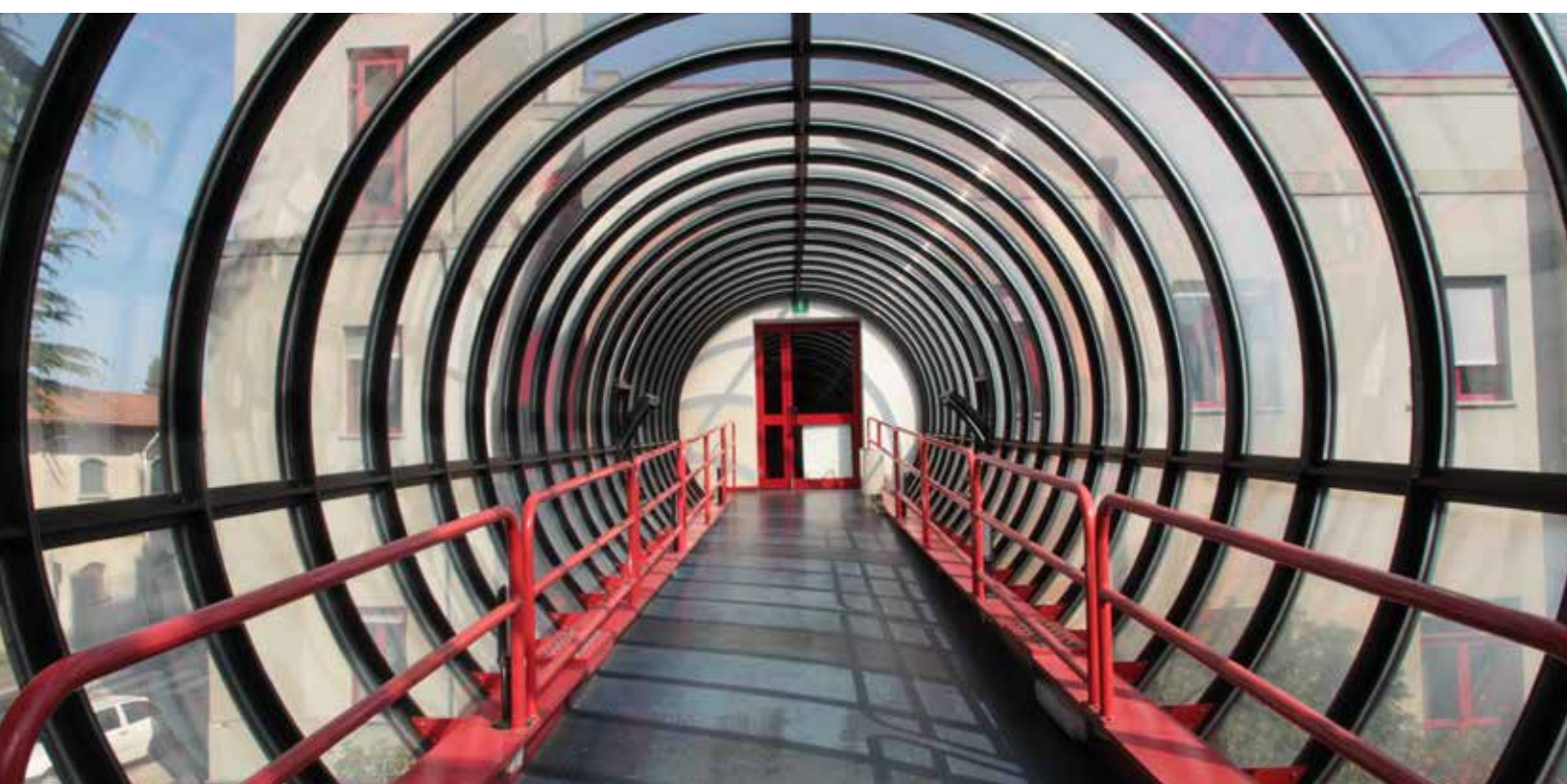








# LA NOSTRA STORIA



Edilmetal è presente nel campo dell'edilizia prefabbricata dal 1982.

Vantando un'esperienza ultratrentennale nel settore dell'edilizia industrializzata in acciaio, garantiamo non solo la qualità finale dei prodotti, ma anche il controllo dell'intero processo fin al completamento dell'opera.

Offriamo gratuitamente sopralluogo, studio di fattibilità e ricerca di materiali.

Le visite in cantiere sono effettuate senza impegno dai nostri tecnici, al fine di poter studiare direttamente insieme al cliente le migliori strategie da adottare per la buona riuscita dell'opera.

Grazie al nostro ufficio tecnico interno e alla collaborazione con professionisti esterni, siamo in grado di soddisfare qualsiasi esigenza del cliente e di fornire soluzioni personalizzate.







# RIVESTIMENTI



I nostri rivestimenti di facciata consentono di coprire pareti, riqualificando vecchi fabbricati con estrema eleganza e modernità.

Il sistema è di rapida e semplice installazione grazie alla particolare sottostruttura e alla leggerezza dei singoli moduli.

Protezione e isolamento sono le caratteristiche che portano alla scelta delle soluzioni di Edilmetal. Qualità e tecnologie di avanguardia assicurano ottimi risultati sia dal punto di vista estetico che economico.

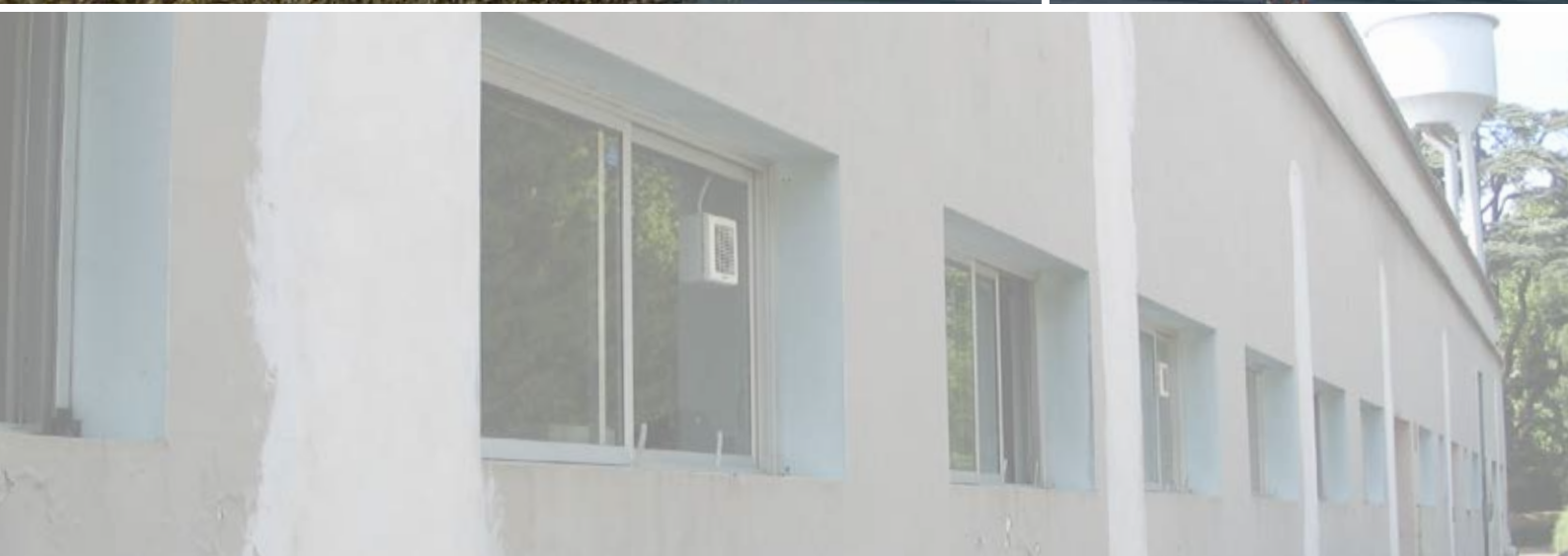
Il nostro settore tecnico e operativo è in grado, grazie ad un'esperienza maturata negli anni, di progettare soluzioni e di scegliere i materiali più adatti per far fronte alle esigenze del cliente, sia che si tratti di nuove costruzioni o di immobili da ristrutturare.

I materiali selezionati da Edilmetal per i rivestimenti permettono di garantire l'assoluta uniformità del prodotto.

- Pannelli isolanti coibentati
- Lastre grecate e ondulate in alluminio preverniciato, rame, acciaio inox, titanio
- Pannelli modulari in rete stirata
- Pannelli modulari compositi tipo alucobond, reynobond, dibond o simili
- Pannelli in fibre minerali con certificazione di resistenza al fuoco
- Pannelli in trespa

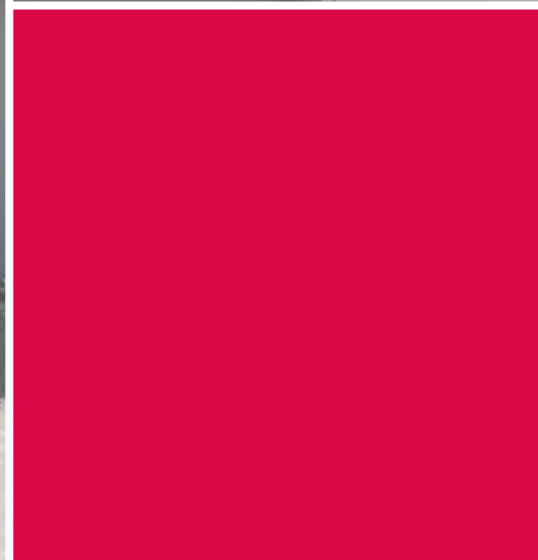








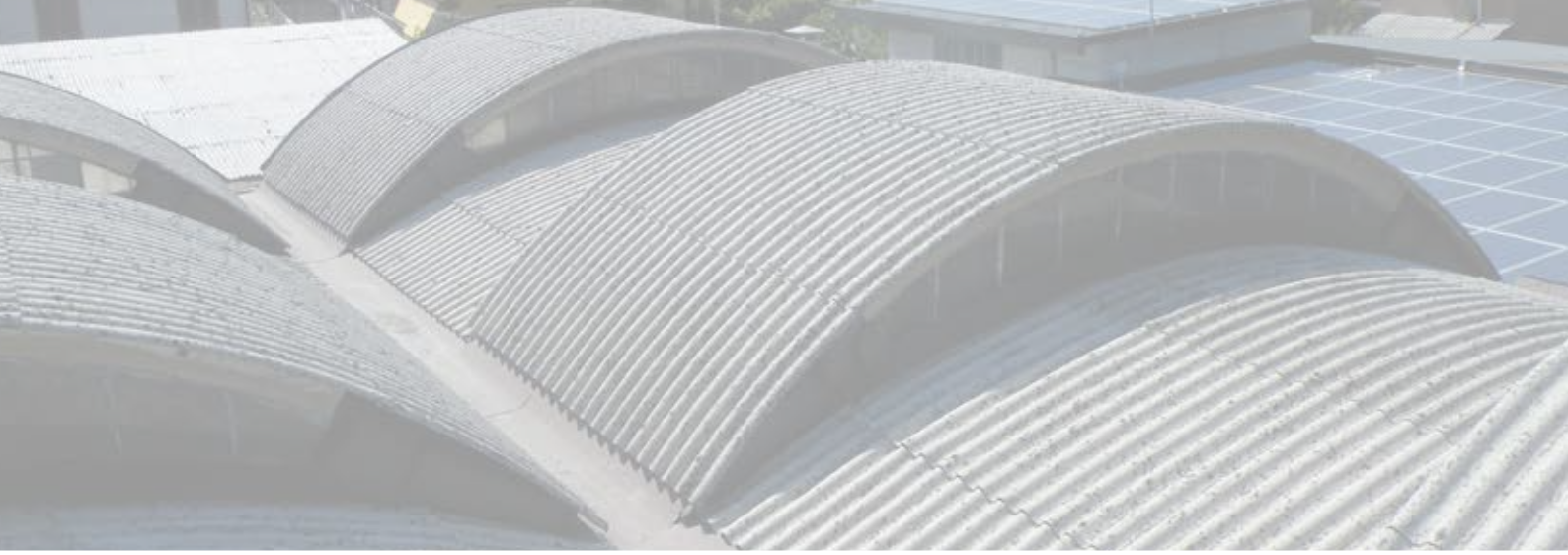
RVIZIO















# COPERTURE

## E RIMOZIONE AMIANTO



Oltre trent'anni di esperienza nella bonifica dell'amianto ci consentono di offrire le migliori soluzioni per nuove coperture, anche in caso di piccole metrature.

Il nostro settore tecnico e operativo ci consente di risolvere qualsiasi problema di copertura, progettando e scegliendo i materiali più adatti per ogni esigenza, sia per nuove costruzioni che per quelle da ristrutturare.

Materiali impiegati:

- **Lastre grecate in lega di alluminio naturale o preverniciato, lamiera preverniciata, aluzinc, rame, acciaio inox**
- **Pannelli coibentati con supporti metallici in alluminio, acciaio preverniciato, lamiera preverniciata, rame**



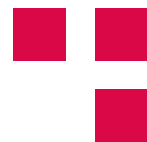












# COPERTURE TRASPARENTI

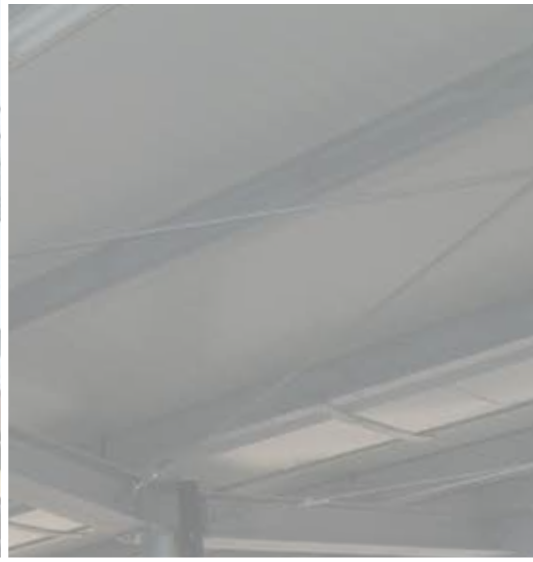


Le nostre coperture trasparenti sono eseguite in lastre di policarbonato alveolare e compatto, lastre di polimetilmetacrilato o lastre di vetro per realizzazioni industriali, civili e arredo urbano.

Una gamma ricchissima di soluzioni costruttive di varie dimensioni, quali:

- Coperture modulari e lastre piane e curve
- Tunnel
- Lucernari
- Tettoie trasparenti







# STRUTTURE IN ACCIAIO



Strutture in acciaio progettate ed eseguite secondo i più moderni sistemi di prefabbricazione complete di copertura, lattoneria, tamponamenti e serramenti.

- Capannoni mono-doppia falda
- Pensiline a sbalzo e in appoggio
- Soppalchi, scale di sicurezza
- Travi spaziali, impianti completi per Industria, Agricoltura e Sport



# SICUREZZA IN CANTIERE

Prima dell'inizio dei lavori, al fine di garantire l'incolumità dei lavoratori durante lo svolgimento delle operazioni, è necessario mettere il cantiere in sicurezza secondo le normative vigenti.

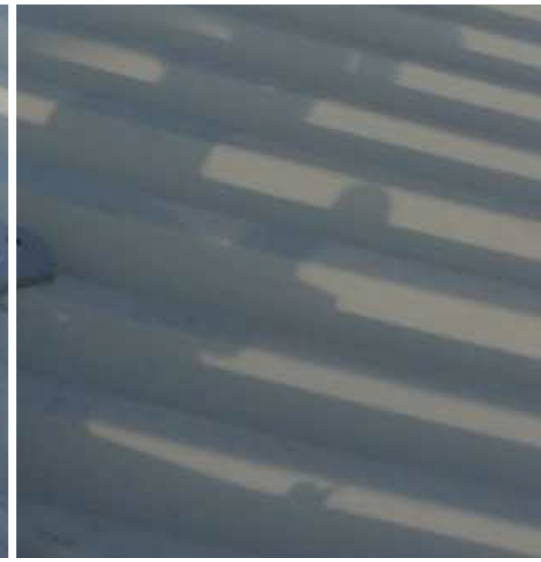
A seconda delle varie tipologie di strutture, siamo in grado di fornire i sistemi anticaduta e i mezzi di sollevamento più adeguati.

Per evitare la caduta dall'alto del personale utilizziamo reti anticaduta e linee vita provvisorie, mentre per evitare lo scivolamento laterale utilizziamo idonei parapetti e ponteggi metallici.

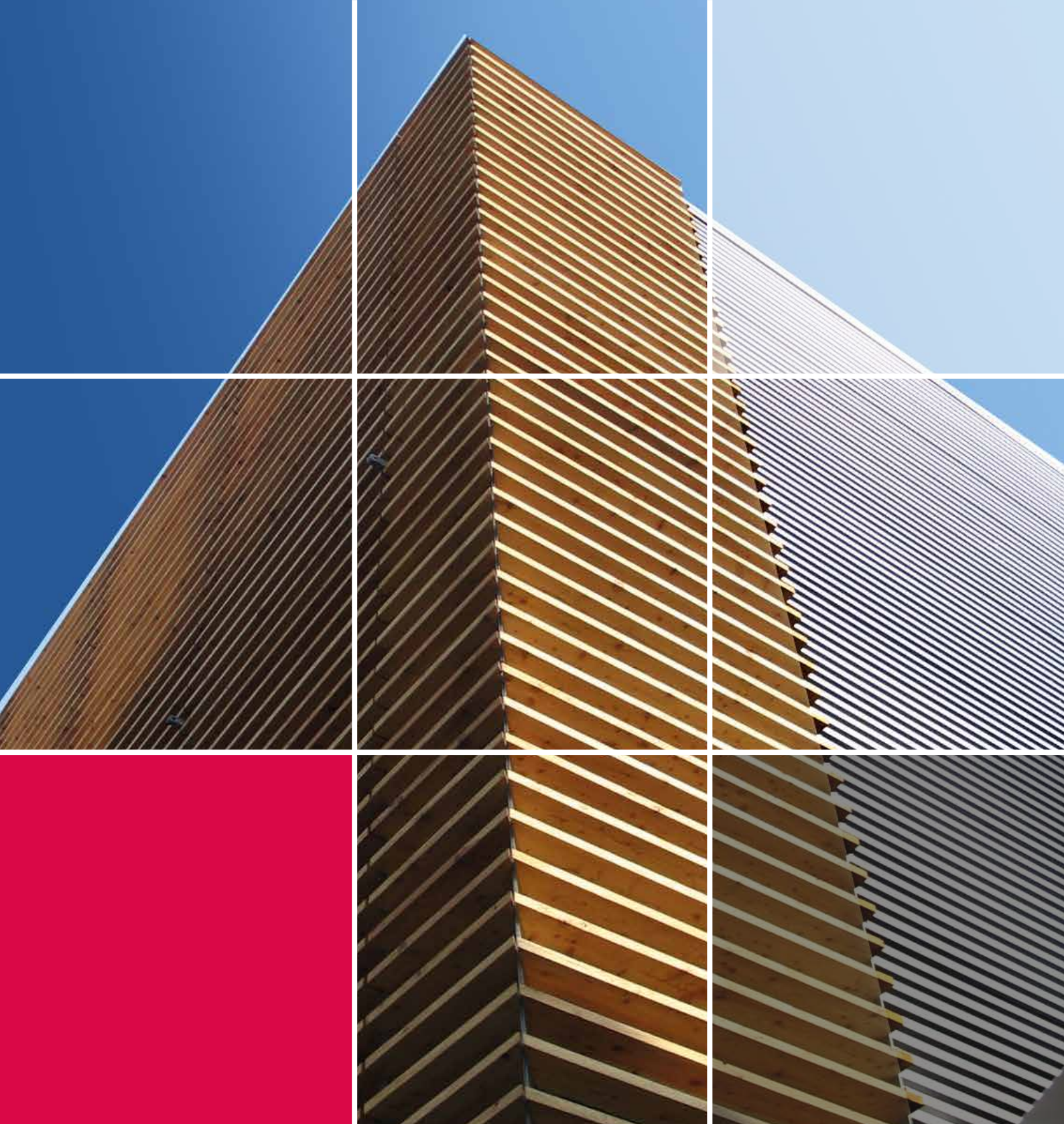
Su specifica richiesta installiamo anche linee vita permanenti, per la manutenzione della nuova copertura.











**edilmetal**<sup>®</sup>  
EDILIZIA PREFABBRICATA

Corso Novara, 223/a – 27029 Vigevano (PV)  
Tel. 0381.312236 – 0381.312237 – Fax 0381.312238  
edilmetal@edilmetal.com – uff.tecnico@edilmetal.com  
[www.edilmetal.com](http://www.edilmetal.com)